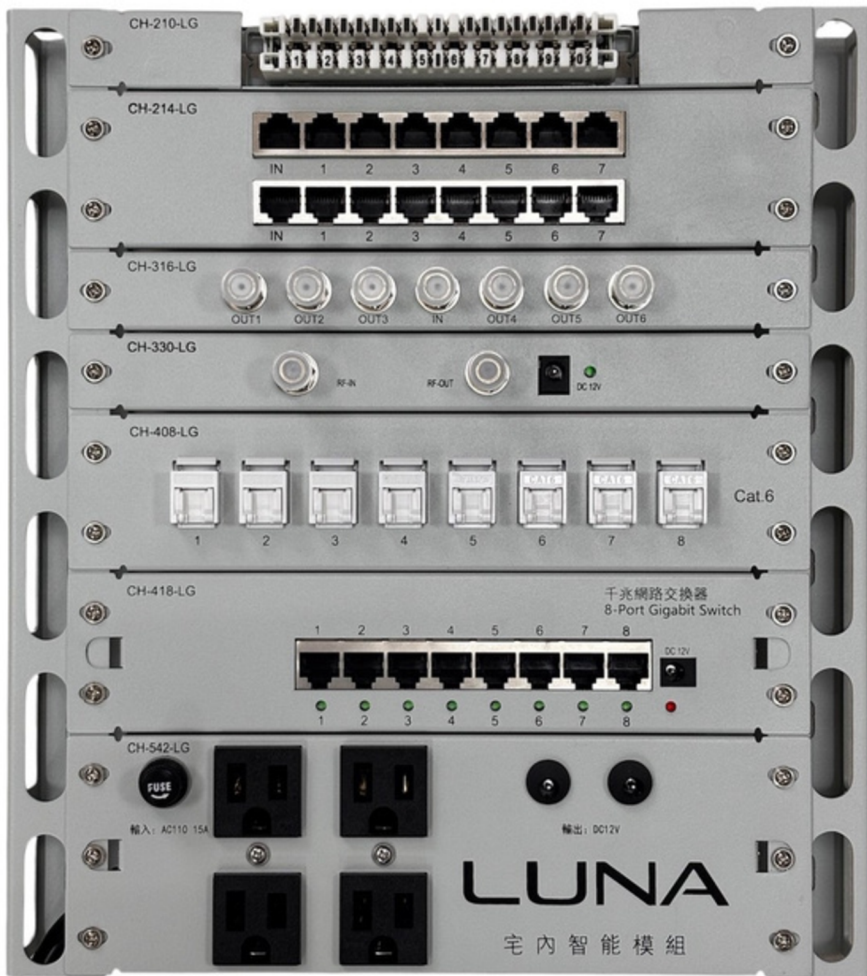


宅內 智能 模組

鄭華企業有限公司
CHENG HWA Enterprise Co.,Ltd

LUNA



電信語音
數位電視
寬頻網路
電源整合





電信端子板模組

型號：CH-210-LG

尺寸：長25mm,寬230mm,高40mm

緊湊型設計之電話端子模組，內建C型10P端子板，符合電信規範。



電話模組

型號：CH-214-LG

尺寸：長50mm,寬230mm,高40mm

電話訊號分配模組，提供二進十四出 / 一進十五出之配置，採用RJ45接線介面。



電視分配器模組

型號：CH-316-LG

尺寸：長25mm,寬230mm,高40mm

一進六出電視分配器，頻率5~1000MHz，分配損耗小於10dB，反射大於16dB，相互隔離度大於25dB，內部使用微電路板式設計，支援高畫質電視訊號。



電視放大器模組

型號：CH-330-LG

尺寸：長25mm,寬230mm,高35mm

頻率40~1000MHz，增益16dB±1，平坦度±1dB，輸入入力≤80dbuv，最大功耗1W，採用穩定放大架構與訊號控制設計，避免訊號過度放大造成畫質失真。供電：DC 12V

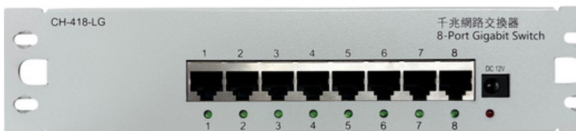


網路8孔插座模組

型號：CH-408-LG

尺寸：長50mm,寬230mm,高30mm

採用模組化跳線設計，將每一個網路接線埠獨立配置，當單一線路發生異常時，可針對問題插座進行維修或更換，無需整組面板拆換，大幅降低維護成本並提升系統使用壽命，支援23~26AWG單股/多股纜線，符合C6 EIA/TIA 568B、ISO/IEC 11801、EN50173標準。



網路交換機模組

型號：CH-418-LG

尺寸：長50mm,寬230mm,高28mm

提供8個10/100/1000 Mbps 自適應RJ45連接埠，支援線速轉發，確保穩定高速傳輸，每埠支援Auto MDI/MDIX與速率/雙工自動協商，符合IEEE 802.3x標準，即插即用，無需設定。供電：DC 12V



電源模組

型號：CH-542-LG

尺寸：長75mm,寬230mm,高35mm

專為住宅弱電箱設計的整合型電源供應模組，提供四組AC 110V 15A三插座接地電源和兩組DC 12V直流電源之混合輸出配置，集中管理宅內網路與智能設備用電。



模組支架

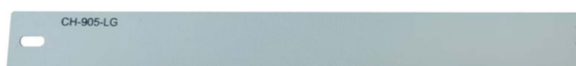
型號：CH-103-LG (尺寸:長150mm,寬30mm,高45mm)

型號：CH-104-LG (尺寸:長200mm,寬30mm,高45mm)

型號：CH-105-LG (尺寸:長250mm,寬30mm,高45mm)

型號：CH-106-LG (尺寸:長300mm,寬30mm,高45mm)

提供3U、4U、5U、6U理線架型模組固定架，專為施工與後續維護容量的理線架設計，可將跳線與線材有序收納於架體內，避免完工後線路凌亂、難以辨識的問題，讓弱電箱在完工當下與多年後，依然保持清楚、整潔、可維護的狀態。(模組完成尺寸寬度為27cm)



模組盲蓋板

型號：CH-905-LG (尺寸:長25mm,寬230mm)-0.5U

型號：CH-915-LG (尺寸:長50mm,寬230mm)-1U

0.5U / 1U單位盲蓋板，支援未安裝滿的模組空間。